



Síntese de Conjuntura

Dezembro 2024





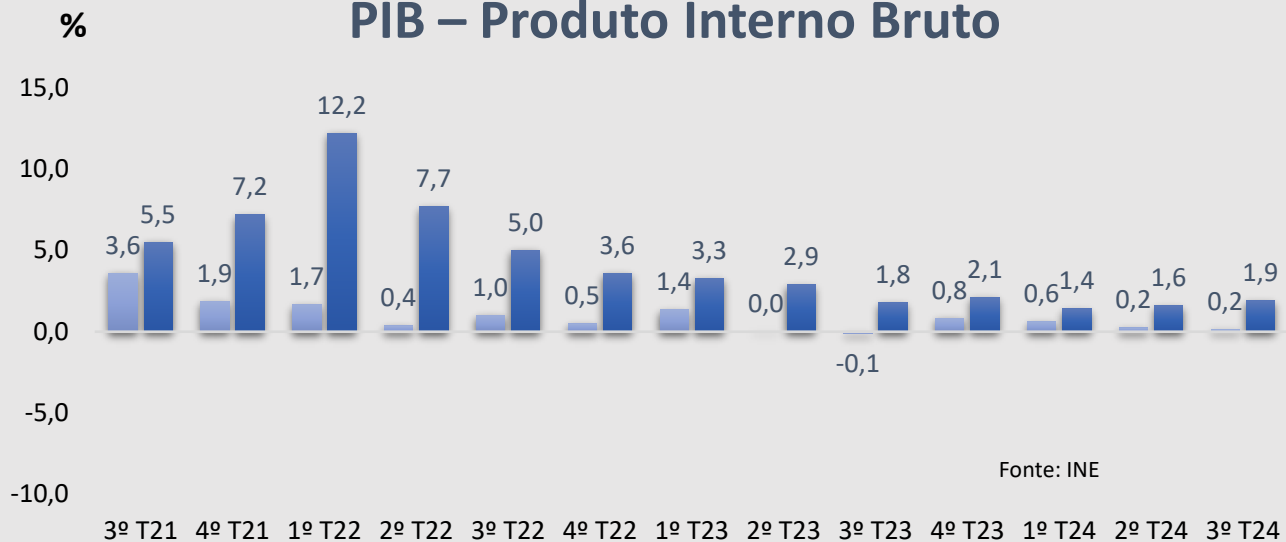
Nossa Agenda

1. Indicadores em Destaque
2. Previsões Macroeconómicas
3. Economia Empresarial
4. Situação Conjuntural

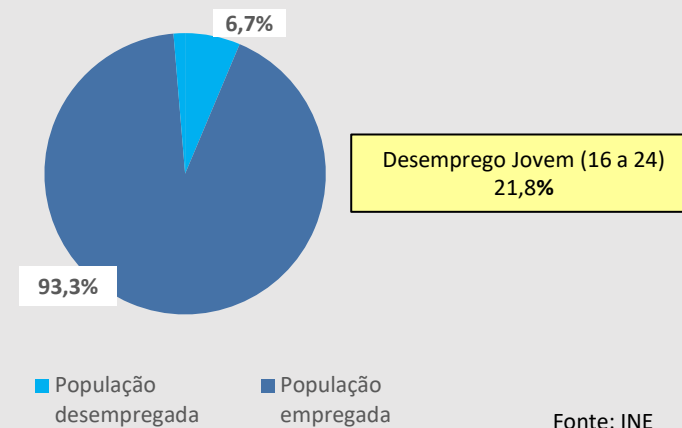


Indicadores em Destaque

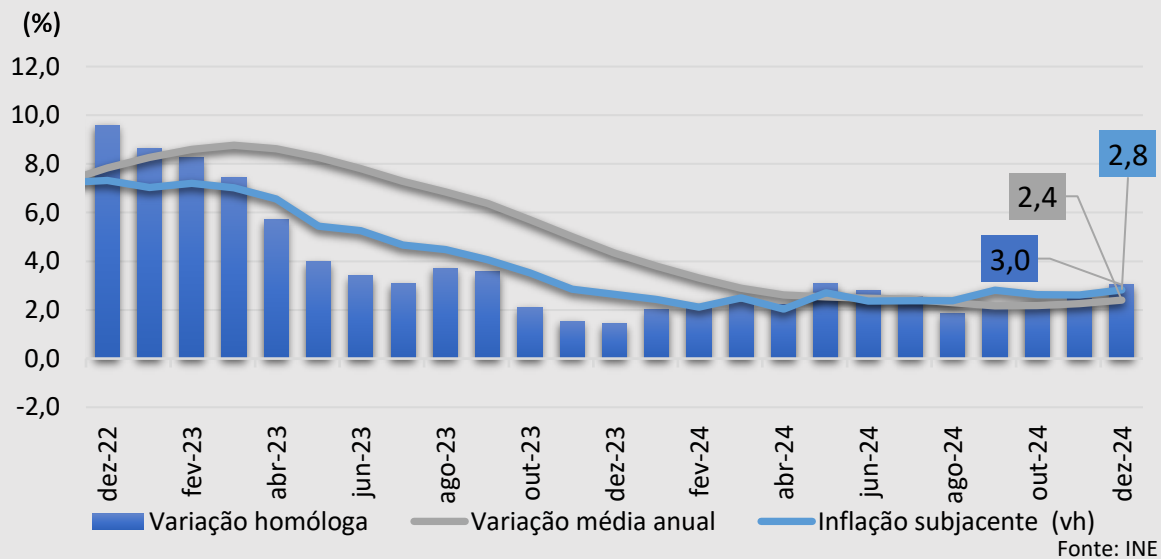
PIB – Produto Interno Bruto



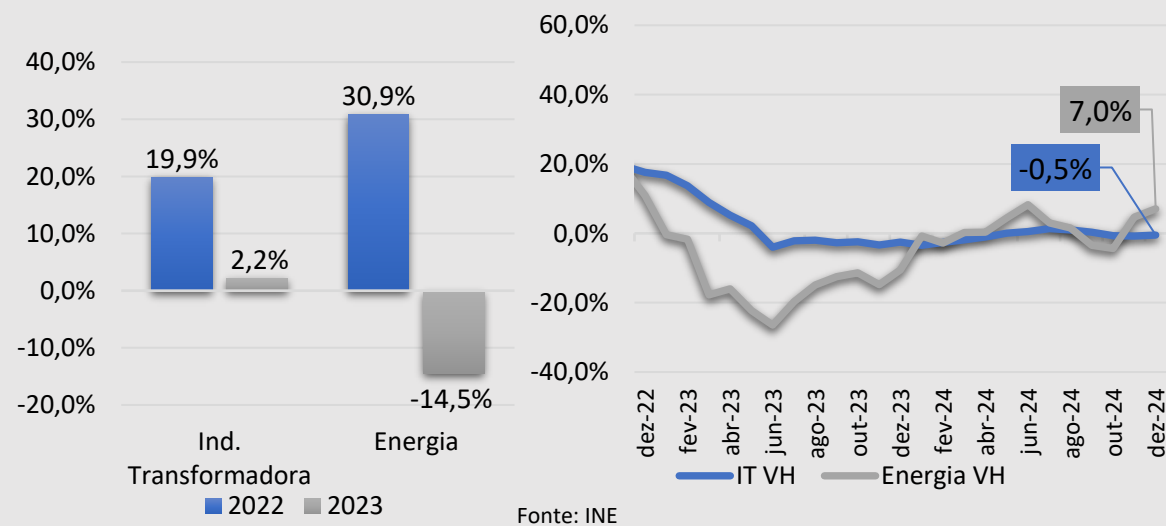
Desemprego Novembro – 2024



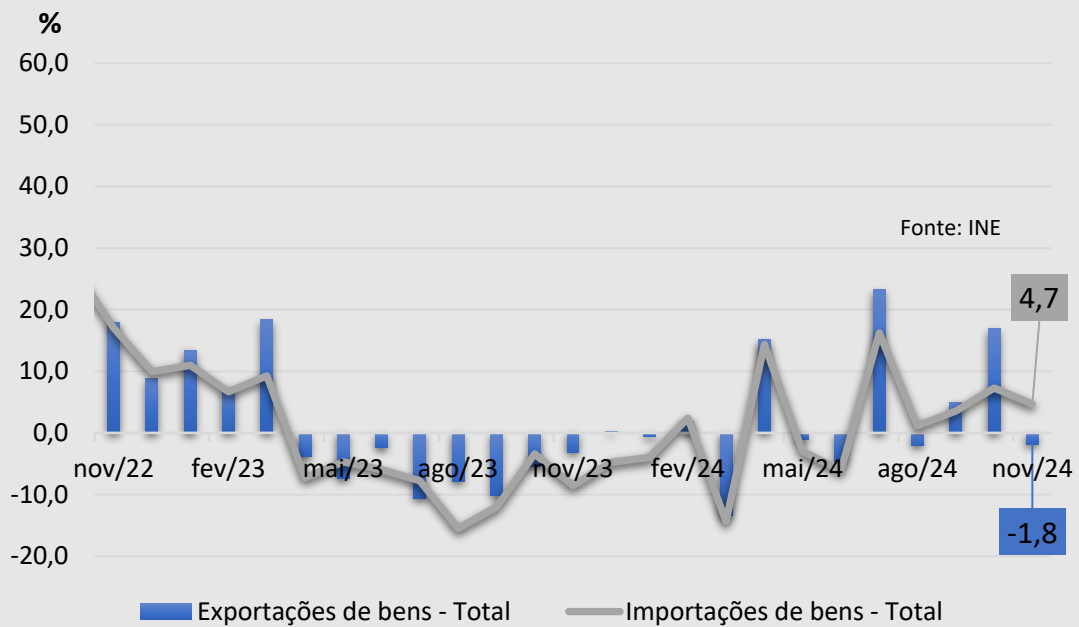
IPC – Índice de Preços no Consumidor



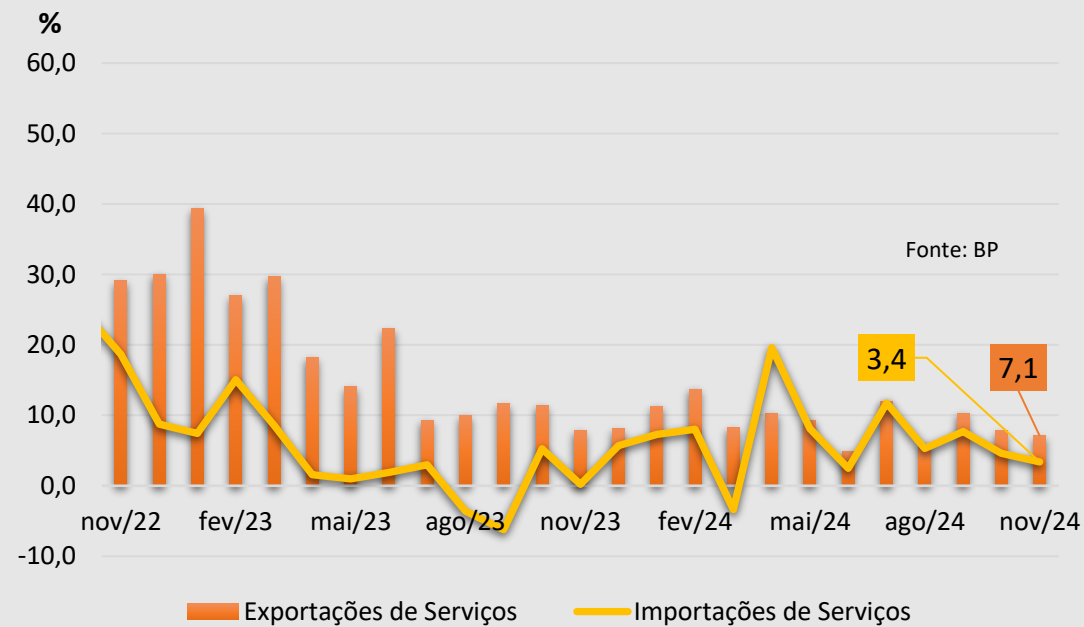
Índice de Preços na Produção Industrial



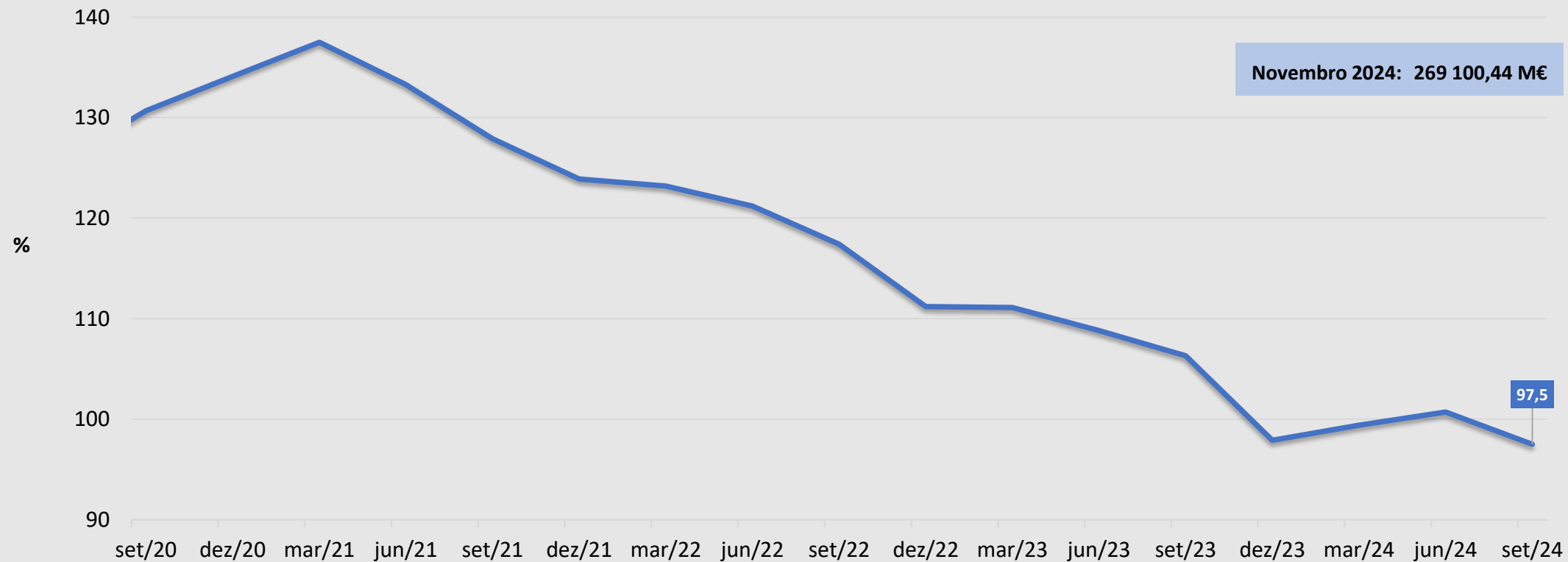
Exportações e Importações de bens – VH Mensal



Exportações e Importações de Serviços – VH Mensal

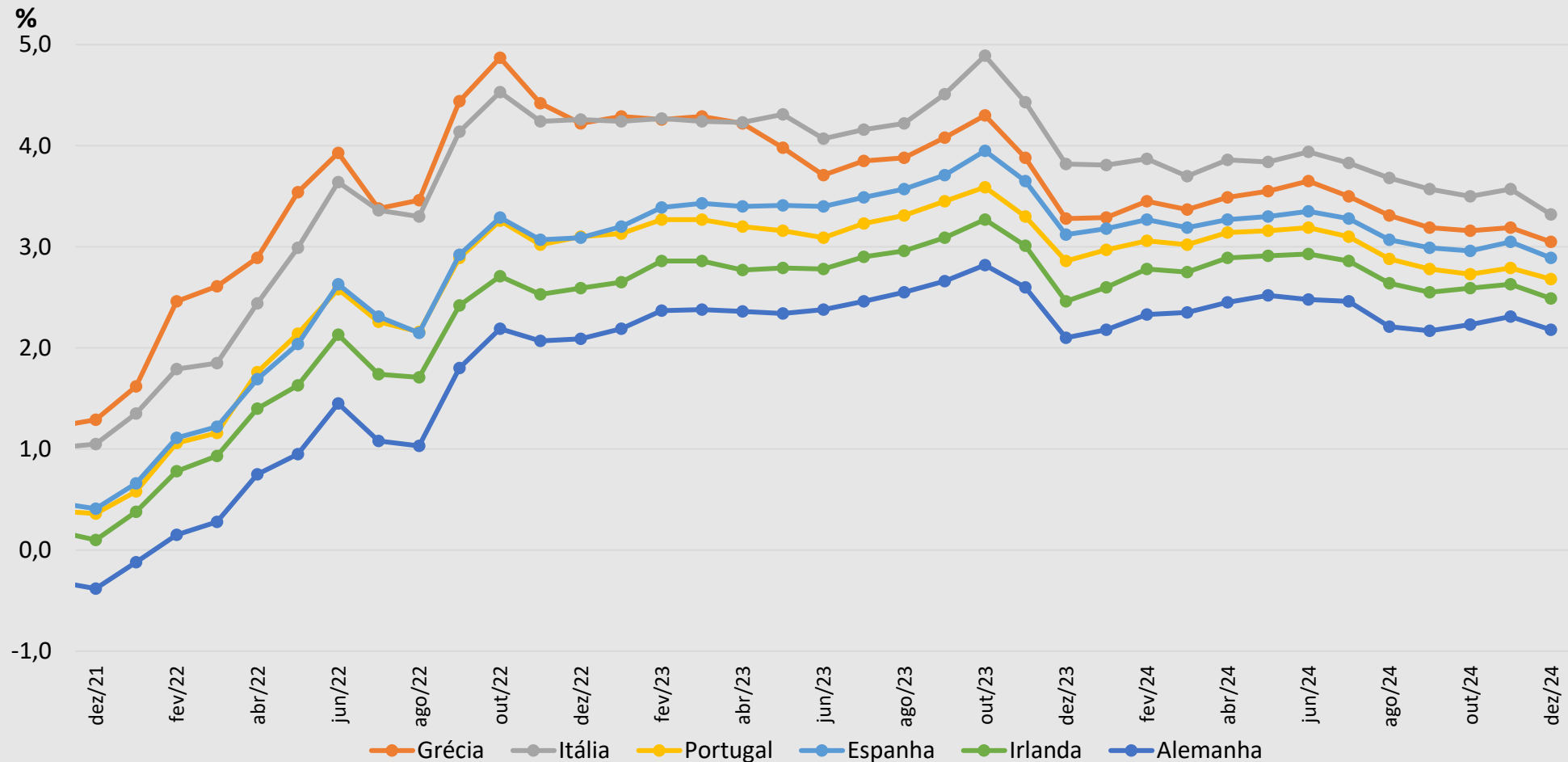


Dívida Pública % do PIB



Yields - OT 10 anos

Grécia	Itália	Portugal	Espanha	Irlanda	Alemanha
3,05	3,32	2,68	2,89	2,49	2,18



Fonte: Eurostat



Previsões Macroeconómicas

Previsões Macroeconómicas

2023 - 2027

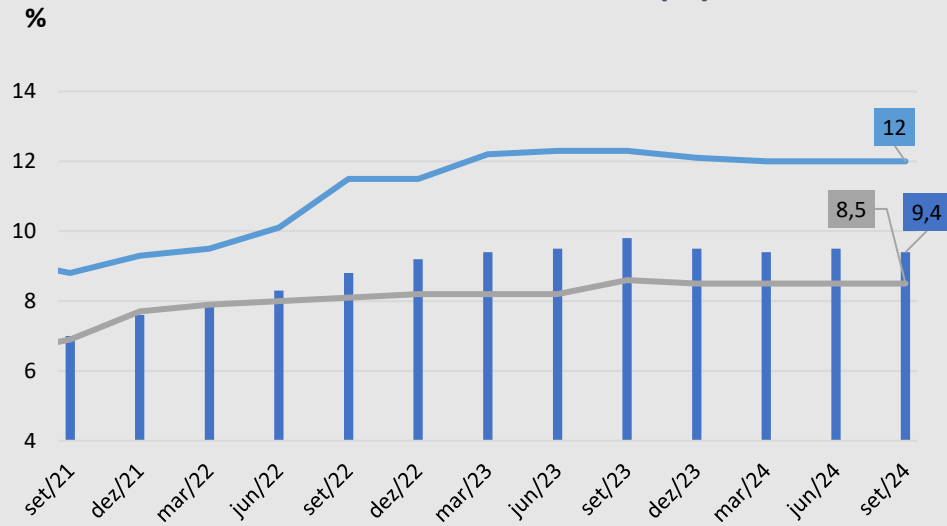
Previsões Macroeconómicas																	
	2023	2024						2025					2026			2027	
PIB real e componentes (variação em %)	INE	BP	MF	CFP	FMI	CE	OCDE	BP	CFP	FMI	CE	OCDE	BP	CFP	FMI	CFP	FMI
PIB	2,5	1,7	1,8	1,8	1,9	1,7	1,7	2,2	2,4	2,3	1,9	2,0	2,2	2,1	2,0	1,6	1,9
Consumo Privado	2,0	3,0	1,8	1,8	1,7	2,5	2,7	2,7	2,5	1,9	2,1	2,0	1,9	2,1	1,9	2,1	1,9
Consumo Público	0,6	1,1	2,6	1,5	2,1	1,5	1,2	1,1	2,4	2,3	1,3	1,6	0,8	1,6	2,7	0,0	3,1
Investimento (FBCF)	3,6	0,5	3,2	2,0	3,5	0,8	1,0	5,4	8,7	3,9	3,7	5,2	4,6	5,0	2,1	-2,4	1,6
Exportações	3,5	3,9	2,5	3,6	2,8	3,8	4,2	3,2	2,8	3,0	3,0	3,3	3,3	2,6	2,4	2,4	2,0
Importações	1,7	5,2	2,9	3,6	3,3	4,6	5,6	4,7	5,0	2,9	4,1	4,6	3,4	3,4	2,6	1,0	2,3
Contributos para a variação real do PIB (p.p.)																	
Procura Interna	1,7	-	2,0	1,8	2,1	1,9	2,3	-	3,5	2,3	2,3	2,6	-	2,5	2,1	0,9	2,1
Exportações líquidas	0,8	-	-0,2	0,0	-0,2	-0,3	-0,6	-	-1,0	0,1	-0,5	-0,6	-	-0,4	-0,1	0,6	-0,1

Fontes: CE (Nov. 24), OCDE (Set. 24), FMI (Out. 24); CFP (Set. 24), BP (Dez. 24), MF (Out. 24), INE (2024)



Economia Empresarial

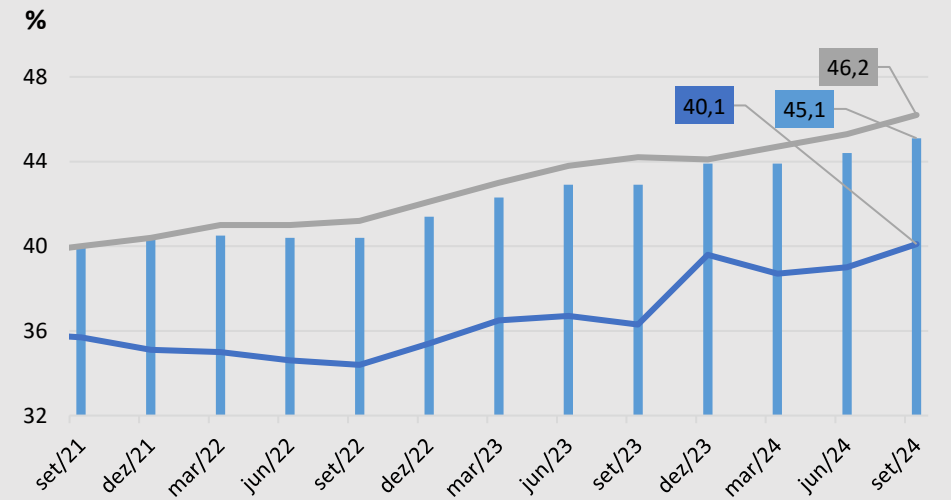
Rentabilidade dos Ativos (%)



Fonte: BP

Empresas PME Grandes empresas

Autonomia financeira - Empresas - Trimestral (%)



Fonte: BP

Empresas Grandes Empresas PME

Demografia Empresarial

Jan.2024 – Dez.2024

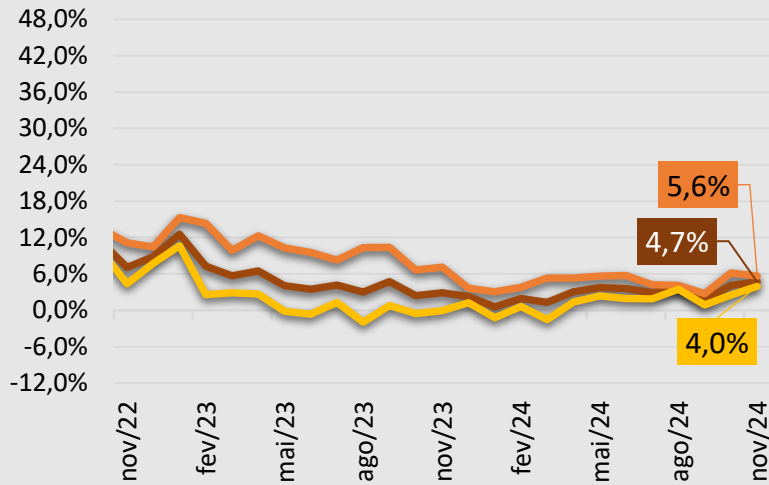
Número de entidades	2024			2023			Variação (%)		
	Dez. 2024	Acumulado dez. 2024	Jan. 2024 a dez. 2024	Dez. 2023	Acumulado dez. 2023	Jan. 2023 a dez. 2023	Homóloga do período	Homóloga acumulado	Últimos 12 meses
Nascimentos	3 431	51 184	51 184	3 605	52 072	52 072	-4,8%	-1,7%	-1,7%
Encerramentos	1 070	13 138	13 138	3 033	15 367	15 367	-64,7%	-14,5%	-14,5%
Processos de insolvência	171	2 082	2 082	121	1 923	1 923	41,3%	8,3%	8,3%
Ações judiciais	2 844	27 435	27 435	2 504	26 003	26 003	13,6%	5,5%	5,5%



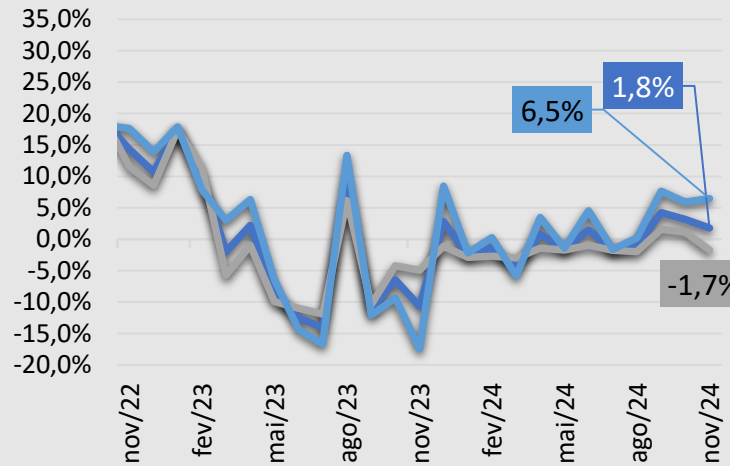
Situação Conjuntural

Índice de Volume de Negócios

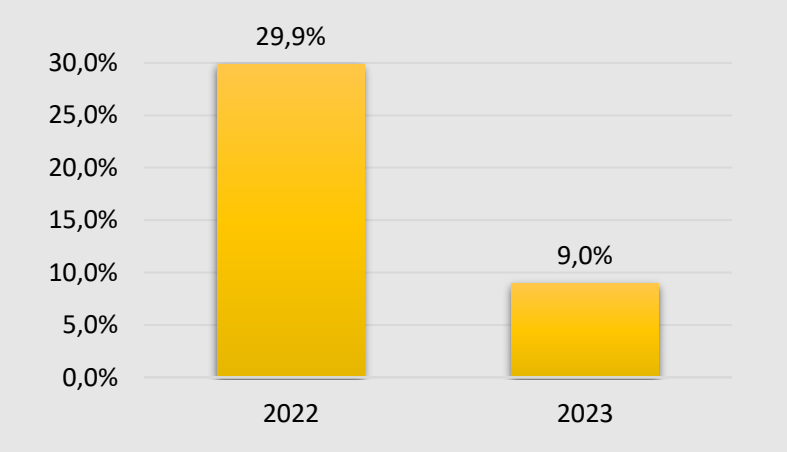
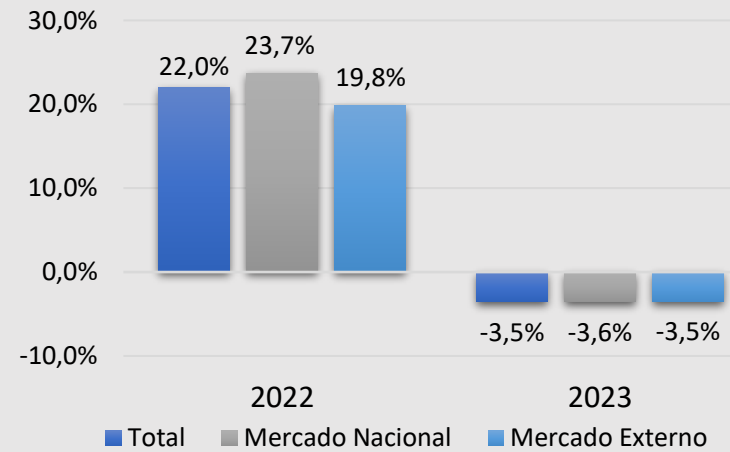
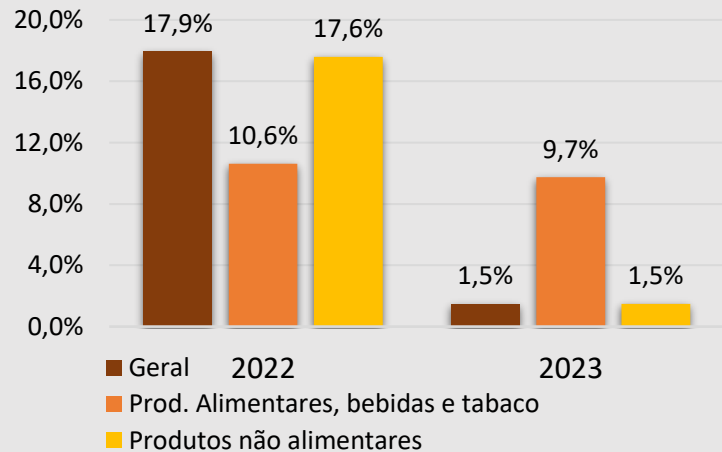
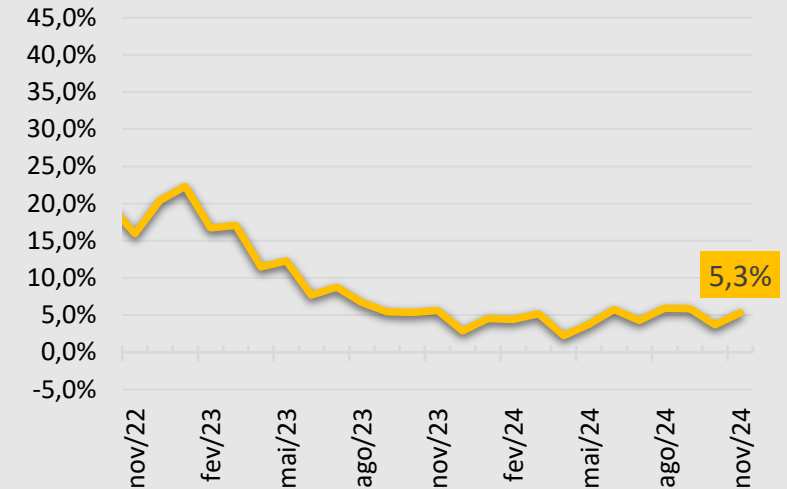
IVN Comércio a Retalho Variação homóloga mensal



IVN Indústria transformadora Variação homóloga mensal



IVN Serviços Variação homóloga mensal



Comércio Internacional Bens e Serviços

jan. 2024 – nov. 2024

Bens

EXPORTAÇÕES +3,0%

IMPORTAÇÕES +1,7%

jan. 2024 – nov. 2024

Serviços

EXPORTAÇÕES +9,0%

IMPORTAÇÕES +6,9%

Comércio Internacional - Exportação de bens

		jan-nov 24		
NC	Descrição	milhões de euros	vh %	Peso no total %
87	Veículos automóveis, tratores, ciclos e outros veículos terrestres,	8 748	-4,1	11,9
85	Máquinas, aparelhos e materiais elétricos e suas partes;	6 430	4,5	8,7
27	Combustíveis minerais, óleos minerais e produtos da sua destilação	5 159	12,8	7,0
84	Reatores nucleares, caldeiras, máquinas, e suas partes	4 497	-8,2	6,1
39	Plástico e suas obras	3 429	55,8	4,7
30	Produtos farmacêuticos	3 350	-1,3	4,5
73	Obras de ferro fundido, ferro ou aço	2 292	1,8	3,1
48	Papel e cartão; obras de pasta de celulose, papel ou cartão	2 197	4,8	3,0
90	Instrumentos e aparelhos de ótica; suas partes e acessórios	2 165	1,8	2,9
94	Móveis; mobiliário médico-cirúrgico;	2 131	-5,1	2,9
61	Vestuário e seus acessórios, de malha	2 016	-6,2	2,7
15	Gorduras e óleos animais, vegetais ou de origem microbiana	1 899	41,1	2,6
40	Borracha e suas obras	1 738	4,9	2,4
72	Calçado, polainas e artefactos semelhantes, e suas partes	1 664	-6,6	2,3
64	Ferro fundido, ferro e aço	1 629	-3,3	2,2
22	Bebidas, líquidos alcoólicos e vinagres	1 314	1,8	1,8
45	Cortiça e suas obras	1 059	-6,6	1,4
8	Frutas; cascas de citrinos e de melões	1 024	14,9	1,4
	Sub-total	52 741	3,4	71,6
	Total	73 712	3,0	100,0

Comércio Internacional - Importação de bens

		jan-nov 24		
NC	Descrição	milhões de euros	vh %	Peso no total %
87	Veículos automóveis, tratores, ciclos e outros veículos terrestres	11 727	2,2	11,9
27	Combustíveis minerais, óleos minerais e produtos da sua destilação	10 464	-8,0	10,6
85	Máquinas, aparelhos e materiais elétricos e suas partes	9 491	0,6	9,6
84	Reatores nucleares, caldeiras, máquinas	8 447	5,4	8,6
39	Plástico e suas obras	4 390	0,3	4,5
30	Produtos farmacêuticos	4 173	29,2	4,2
72	Ferro fundido, ferro e aço	3 300	0,8	3,3
29	Produtos químicos orgânicos	2 979	11,1	3,0
90	Instrumentos e aparelhos de ótica, fotografia ou cinematografia	2 177	7,5	2,2
3	Peixes e crustáceos, moluscos e outros invertebrados aquáticos	2 145	4,2	2,2
73	Obras de ferro fundido, ferro ou aço	1 641	-4,2	1,7
2	Carnes e miudezas, comestíveis	1 623	5,3	1,6
38	Produtos diversos das indústrias químicas	1 597	-13,2	1,6
94	Móveis; mobiliário médico-cirúrgico; colchões, almofadas e semelhantes	1 426	0,8	1,4
61	Vestuário e seus acessórios, de malha	1 405	5,5	1,4
62	Vestuário e seus acessórios, exceto de malha	1 326	2,1	1,3
48	Papel e cartão; obras de pasta de celulose, papel ou cartão	1 267	2,0	1,3
76	Alumínio e suas obras	1 212	5,6	1,2
	Sub-total	70 790	1,9	71,8
	Total	98 583	1,7	100,0

Comércio Internacional

jan. 2024 – nov. 2024

Comércio Internacional - Exportação de Serviços			
jan-nov 24			
	milhões de euros	vh %	Peso no total %
"Processing"; Manutenção e Reparação	1 182	-8,3	2,3
Transportes	9 466	0,8	18,2
Viagens e Turismo	26 033	8,8	49,9
Outros serviços fornecidos pelas empresas	14 653	16,9	28,1
Outros	818	12,1	1,6
Total	52 151	9,0	100%
Fonte: Banco de Portugal			

Comércio Internacional - Importação de Serviços			
jan-nov 24			
	milhões de euros	vh %	Peso no total %
"Processing"; Manutenção e Reparação	723	28,8	3,1
Transportes	5 001	-3,4	21,7
Viagens e Turismo	6 233	7,7	27,0
Outros serviços fornecidos pelas empresas	10 448	10,6	45,2
Outros	691	10,3	3,0
Total	23 096	6,9	100%
Fonte: Banco de Portugal			

Taxas de Juro

Sociedades Não Financeiras - Taxas de Juro nos Saldos de Empréstimos						
	Média anual			Média mensal		
	2022	2023	Diferença	nov/23	nov/24	Diferença
Empréstimos até 1 ano	2,86%	5,59%	2,73 p.p.	5,84%	5,37%	-0,47 p.p.
Empréstimos entre 1 e 5 anos	2,09%	4,61%	2,52 p.p.	5,33%	4,89%	-0,44 p.p.
Empréstimos a mais de 5 anos	2,32%	4,79%	2,47 p.p.	5,46%	5,04%	-0,42 p.p.

Sociedades Não Financeiras - Taxas de Juro nas Novas Operações de Empréstimos						
	Média anual			Média mensal		
	2022	2023	Diferença	nov/23	nov/24	Diferença
Total	2,70%	5,47%	2,77 p.p.	5,71%	4,46%	-1,25 p.p.
Até 1 milhão de euros	2,90%	5,65%	2,75 p.p.	5,95%	4,56%	-1,39 p.p.
Acima de 1 milhão euros	2,41%	5,27%	2,86 p.p.	5,41%	4,34%	-1,07 p.p.

Euribor						
	Média anual			Média mensal		
	2022	2023	Diferença	dez 23	dez 24	Diferença
3 Meses	0,342%	3,431%	3,089 p.p.	3,933%	2,816%	-1,117 p.p.
6 Meses	0,673%	3,690%	3,018 p.p.	3,924%	2,630%	-1,294 p.p.
12 Meses	1,088%	3,863%	2,774 p.p.	3,670%	2,438%	-1,232 p.p.