



# Síntese de Conjuntura

Março 2025





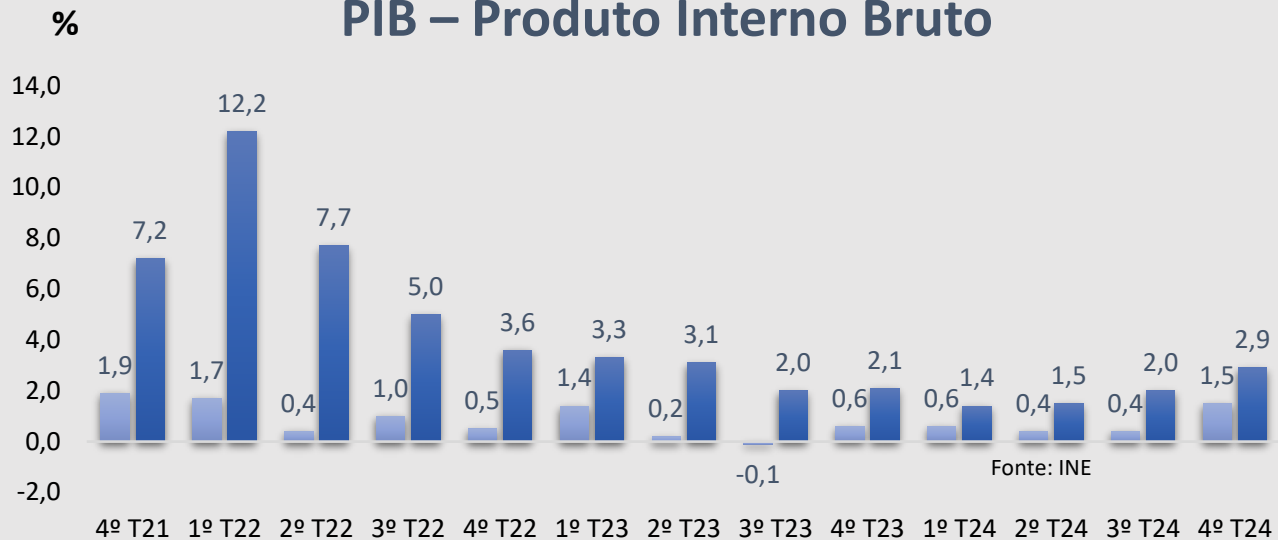
# Nossa Agenda

1. Indicadores em Destaque
2. Previsões Macroeconómicas
3. Economia Empresarial
4. Situação Conjuntural

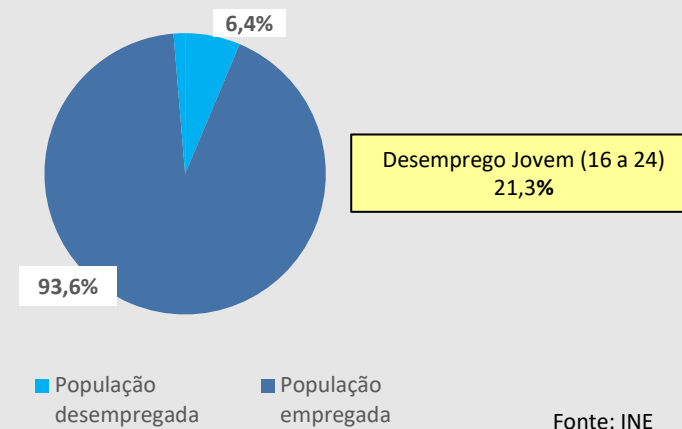


# Indicadores em Destaque

## PIB – Produto Interno Bruto

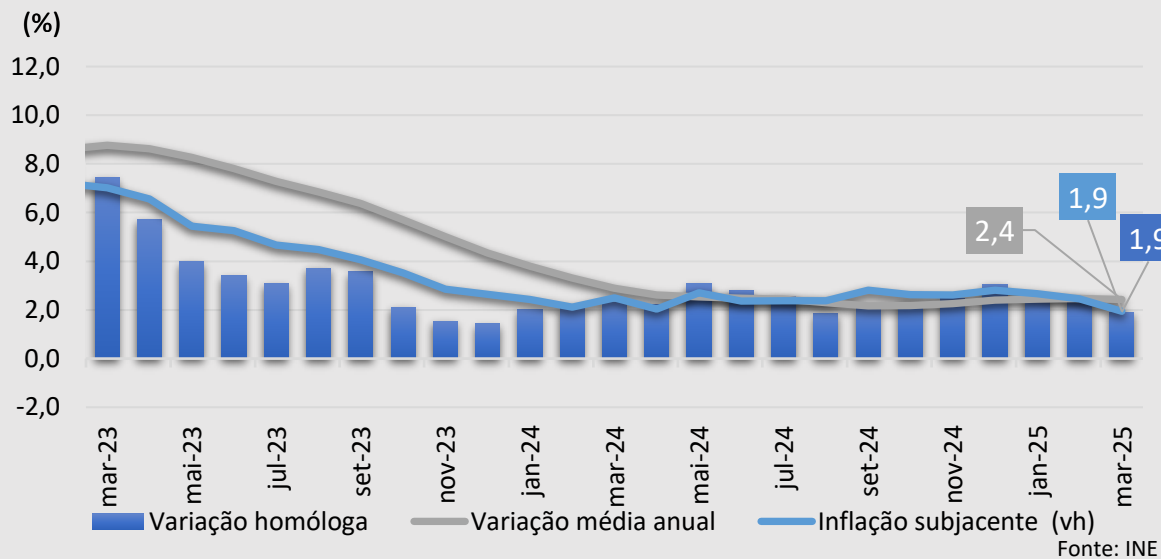


## Desemprego Fevereiro – 2025

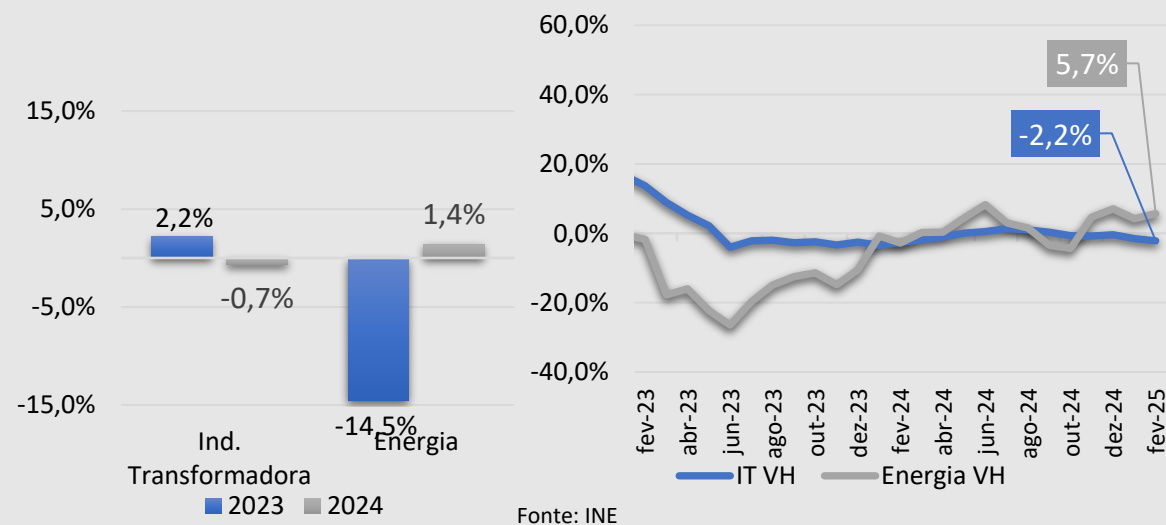


■ Variação face ao trimestre anterior    ■ Variação face ao mesmo trimestre do ano anterior

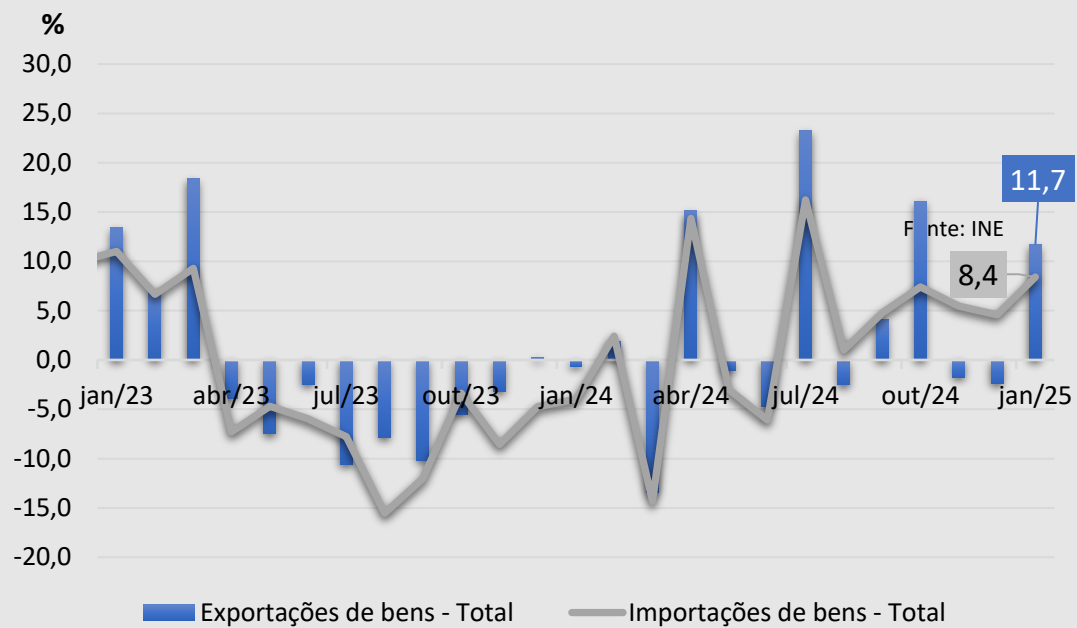
## IPC – Índice de Preços no Consumidor



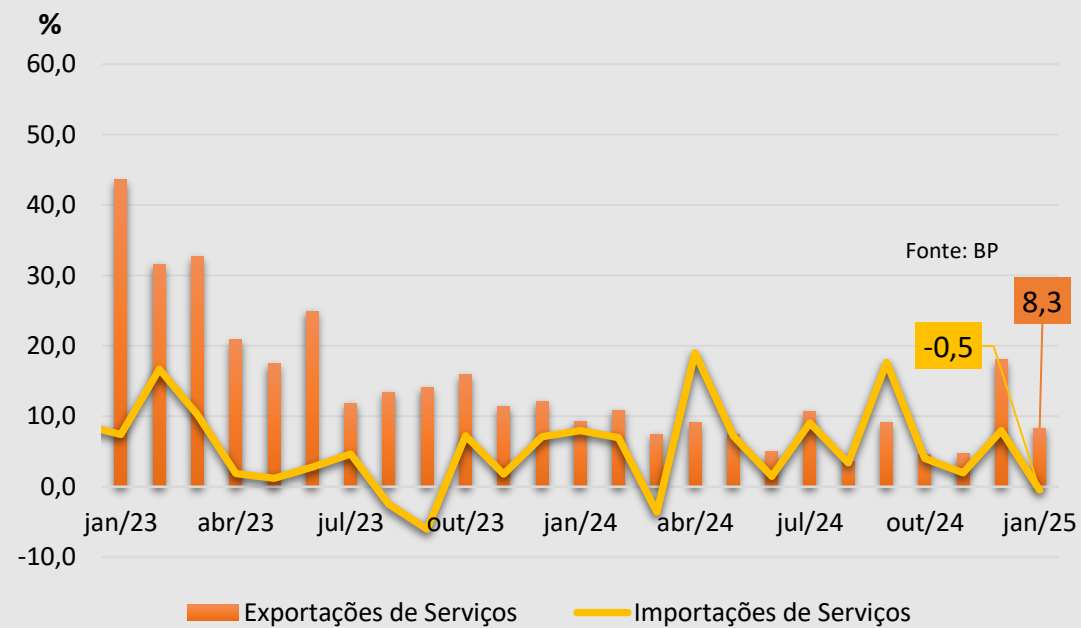
## Índice de Preços na Produção Industrial



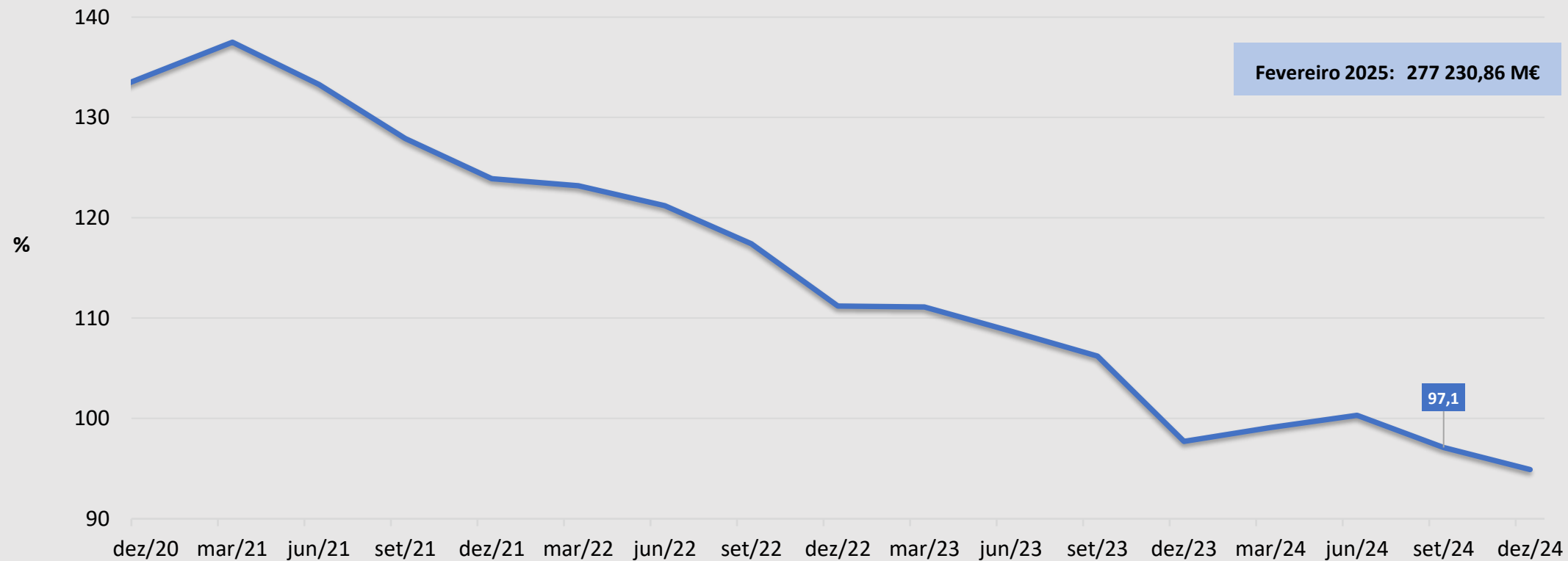
## Exportações e Importações de bens – VH Mensal



## Exportações e Importações de Serviços – VH Mensal

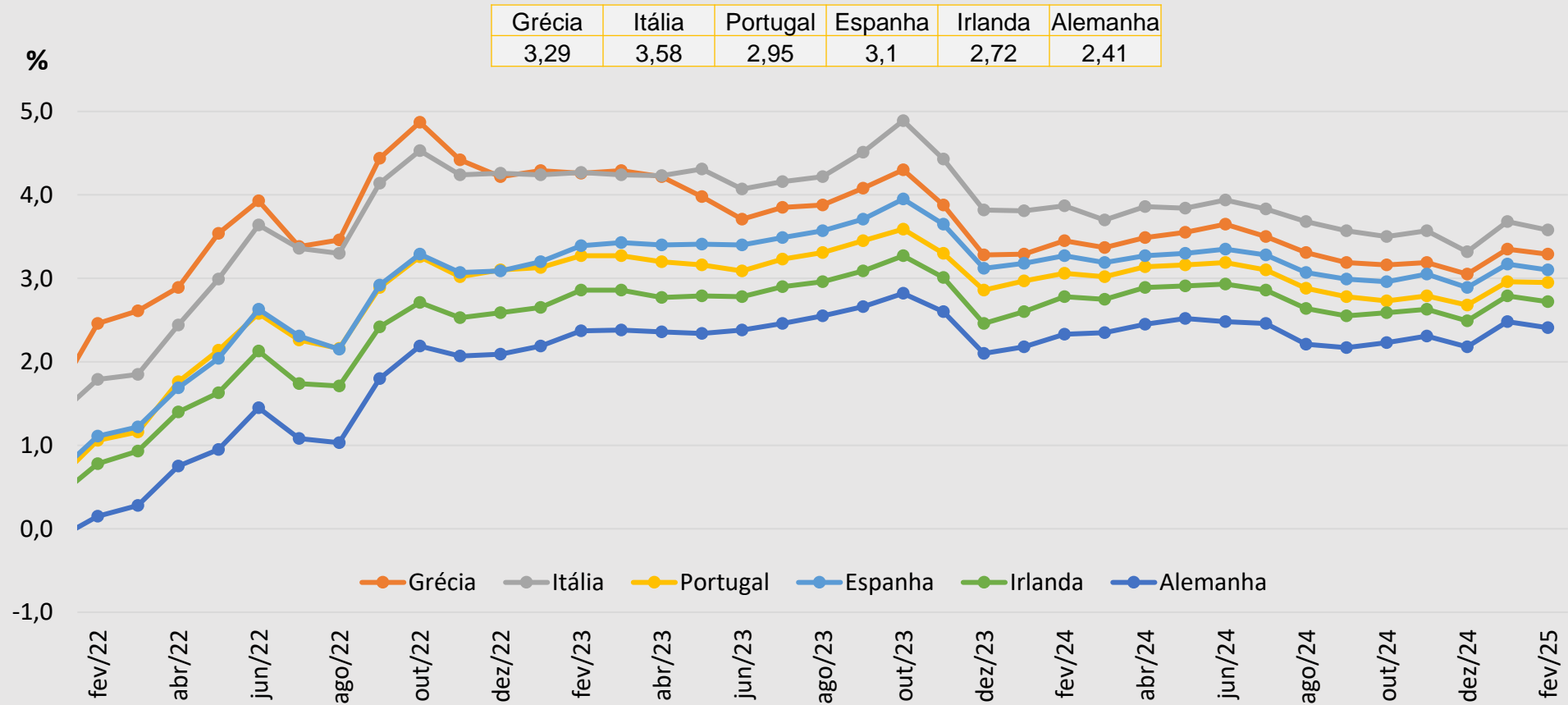


## Dívida Pública % do PIB





# Yields - OT 10 anos





# Previsões Macroeconómicas



# Previsões Macroeconómicas

## 2024 - 2028

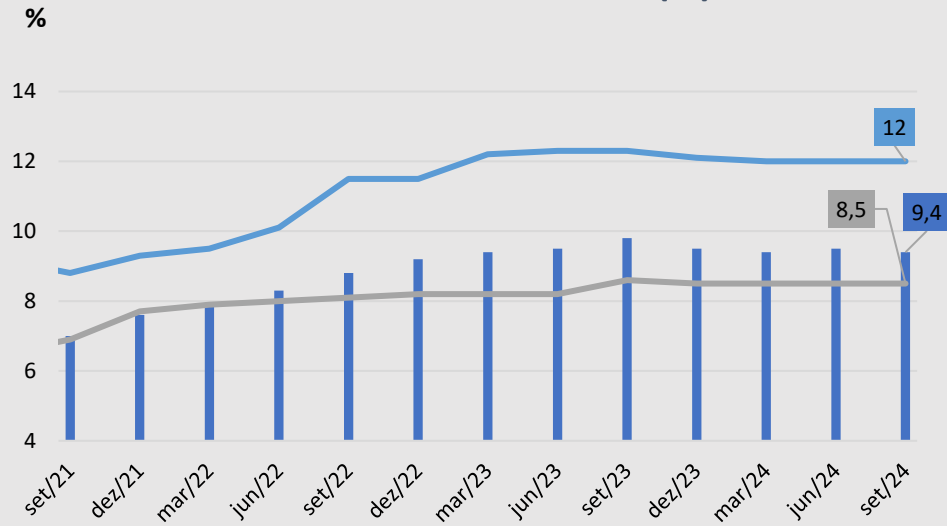
Previsões Macroeconómicas																	
	2024	2025						2026					2027			2028	
PIB real e componentes (variação em %)	INE	BP	MF	CFP	FMI	CE	OCDE	BP	CFP	FMI	CE	OCDE	BP	CFP	FMI	CFP	FMI
PIB	1,9	2,3	2,1	2,4	2,3	1,9	2,0	2,1	2,1	2,0	2,1	2,0	1,7	1,6	1,9	2,0	1,9
Consumo Privado	3,2	2,8	2,0	2,5	1,9	2,1	2,0	1,8	2,1	1,9	2,2	1,7	1,8	2,1	1,9	2,0	1,9
Consumo Público	1,1	1,1	1,2	2,4	2,3	1,3	1,6	0,8	1,6	2,7	1,7	1,2	0,4	0,0	3,1	1,0	2,2
Investimento (FBCF)	2,3	3,9	3,5	8,7	3,9	3,7	5,2	4,4	5,0	2,1	4,2	4,9	0,1	-2,4	1,6	-2,7	2,3
Exportações	3,4	2,7	3,5	2,8	3,0	3,0	3,3	2,9	2,6	2,4	3,2	3,4	3,0	2,4	2,0	2,2	1,9
Importações	4,8	2,8	3,5	5,0	2,9	4,1	4,6	3,0	3,4	2,6	4,1	4,0	2,0	1,0	2,3	2,2	2,1
<b>Contributos para a variação real do PIB (p.p.)</b>																	
Procura Interna	2,7	-	2,1	1,8	2,3	2,3	2,6	-	3,5	2,1	2,5	2,3	-	0,9	2,1	0,9	2,0
Exportações líquidas	-0,6	-	0,0	0,0	0,1	-0,5	-0,6	-	-1,0	-0,1	-0,4	-0,3	-	0,6	-0,1	0,6	-0,1

Fontes: CE (Nov. 24), OCDE (Set. 24), FMI (Out. 24); CFP (Set. 24), BP (mar. 25), MF (Out. 24), INE (2024)



# Economia Empresarial

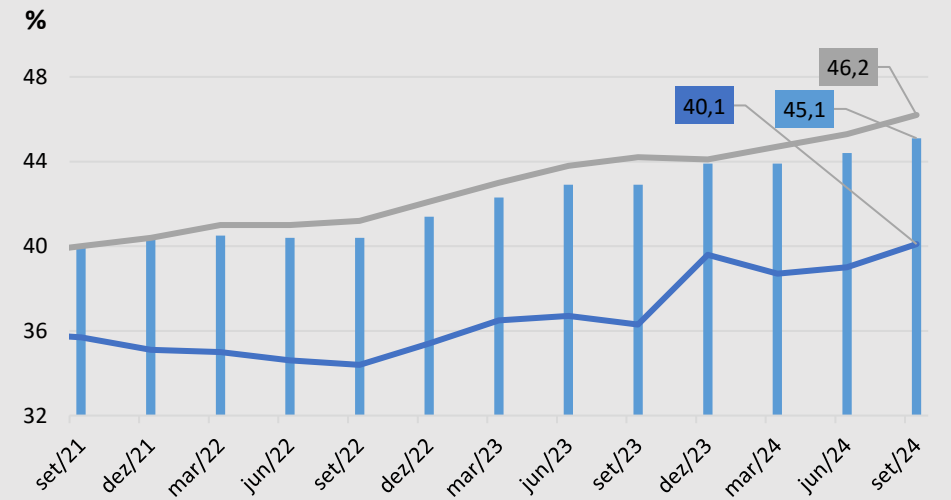
### Rentabilidade dos Ativos (%)



Fonte: BP

Empresas PME Grandes empresas

### Autonomia financeira - Empresas - Trimestral (%)



Fonte: BP

Empresas Grandes Empresas PME

# Demografia Empresarial

## Mar.2024 – Fev.2025

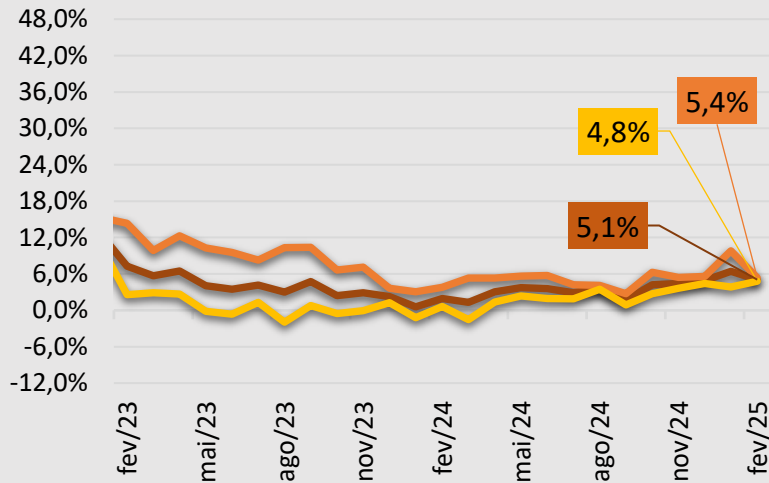
Número de entidades	2025			2024			Variação (%)		
	Fev. 2025	Acumulado fev. 2025	Mar. 2024 a fev. 2025	Fev. 2024	Acumulado fev. 2024	Mar. 2023 a fev. 2024	Homóloga do período	Homóloga acumulado	Últimos 12 meses
<b>Nascimentos</b>	4 410	9 804	50 751	4 863	10 472	52 317	-9,3%	-6,4%	-3,0%
<b>Encerramentos</b>	463	1 484	13 419	1 350	2 606	15 611	-65,7%	-43,1%	-14,0%
<b>Processos de insolvência</b>	169	367	2 076	162	374	1 980	4,3%	-1,9%	4,8%
<b>Ações judiciais</b>	3 923	7 375	27 928	3 616	6 652	26 445	8,5%	10,9%	5,6%



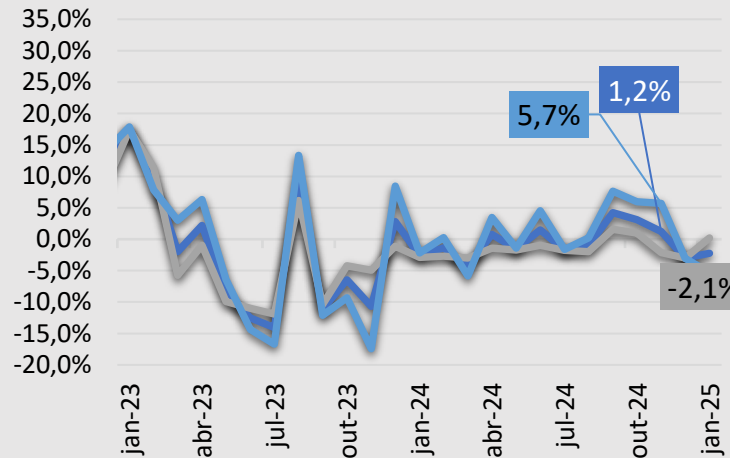
# Situação Conjuntural

# Índice de Volume de Negócios

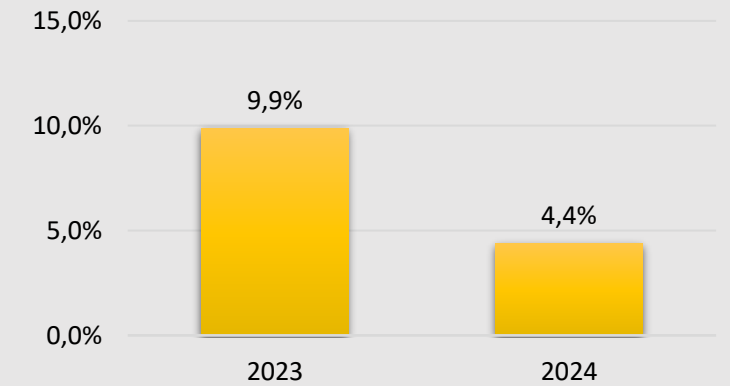
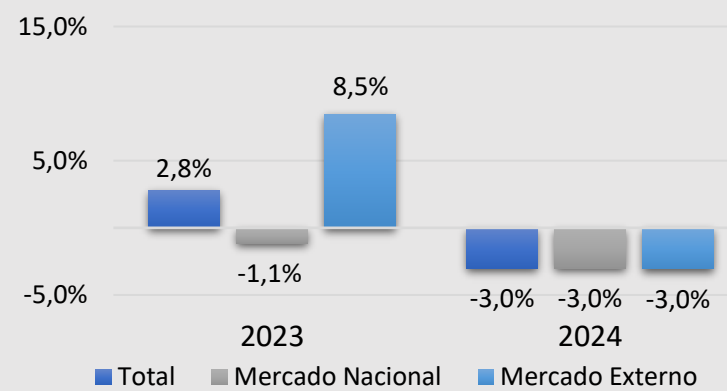
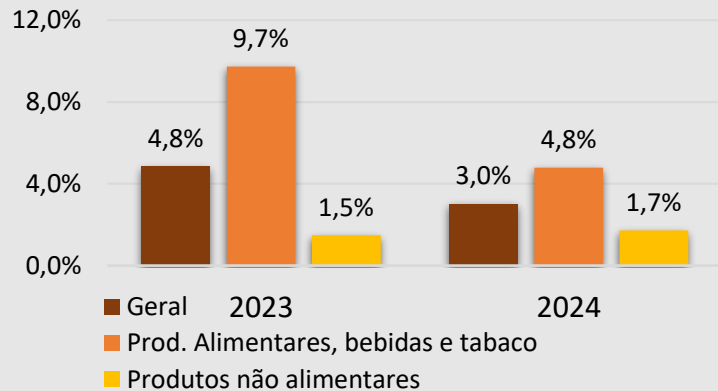
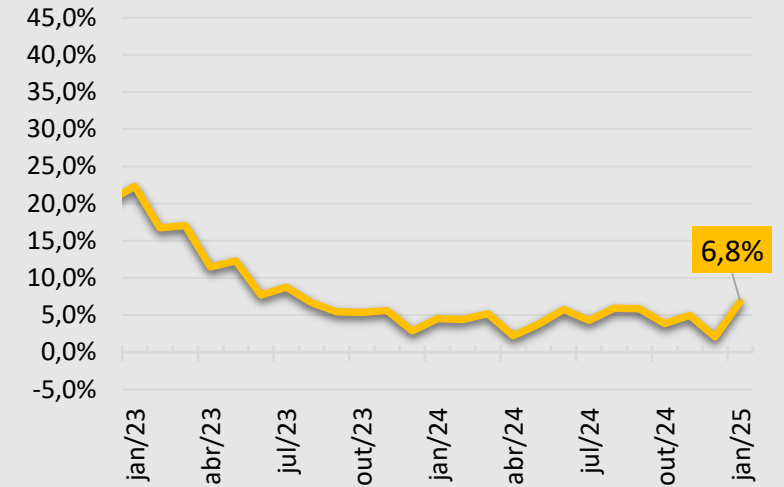
## IVN Comércio a Retalho Variação homóloga mensal



## IVN Indústria transformadora Variação homóloga mensal



## IVN Serviços Variação homóloga mensal



# Comércio Internacional Bens e Serviços

jan. 2025

## Bens

**EXPORTAÇÕES +11,7%**

**IMPORTAÇÕES +8,4%**

jan. 2025

## Serviços

**EXPORTAÇÕES +8,3%**

**IMPORTAÇÕES -0,5%**



## Comércio Internacional - Exportação de bens

NC	Descrição	Jan 25		
		milhões de euros	vh %	Peso no total %
30	Produtos farmacêuticos	822	553,7	11,6
87	Veículos automóveis, tratores, ciclos e outros veículos terrestres,	692	-15,5	9,8
85	Máquinas, aparelhos e materiais elétricos e suas partes	611	7,6	8,6
27	Combustíveis minerais, óleos minerais e produtos da sua destilação;	430	-11,5	6,1
84	Reatores nucleares, caldeiras, máquinas, aparelhos e instrumentos mecânicos,	390	0,5	5,5
39	Plástico e suas obras	304	2,5	4,3
73	Obras de ferro fundido, ferro ou aço	204	9,5	2,9
61	Vestuário e seus acessórios, de malha	192	6,1	2,7
90	Instrumentos e aparelhos de ótica, fotografia ou cinematografia	188	-6,1	2,7
48	Papel e cartão; obras de pasta de celulose, papel ou cartão	187	-13,7	2,6
94	Móveis; mobiliário médico-cirúrgico; colchões, almofadas e semelhantes;	180	-6,6	2,5
72	Calçado, polainas e artefactos semelhantes, e suas partes	167	7,2	2,4
40	Borracha e suas obras	165	5,0	2,3
15	Gorduras e óleos animais, vegetais ou de origem microbiana; produtos da sua dissociação; gorduras alimentícias elaboradas; ceras de origem animal ou vegetal	146	-25,2	2,1
64	Ferro fundido, ferro e aço	142	0,0	2,0
29	Produtos químicos orgânicos	108	214,7	1,5
22	Bebidas, líquidos alcoólicos e vinagres	105	3,0	1,5
62	Vestuário e seus acessórios, exceto de malha	91	5,4	1,3
	Sub-total	5 124	13,0	72,4
<b>Total</b>		<b>7 079</b>	<b>11,7</b>	<b>100,0</b>

## Comércio Internacional - Importação de bens

		Jan 25		
NC	Descrição	milhões de euros	vh %	Peso no total %
87	Veículos automóveis, tratores, ciclos e outros veículos terrestres, suas partes e acessórios	1 005	-1,6	11,5
84	Máquinas, aparelhos e materiais elétricos e suas partes;	862	4,4	9,8
27	Combustíveis minerais, óleos minerais e produtos da sua destilação	785	-3,4	8,9
84	Reatores nucleares, caldeiras, máquinas, aparelhos e instrumentos mecânicos,	712	3,0	8,1
29	Produtos químicos orgânicos	533	226,4	6,1
39	Plástico e suas obras	369	0,1	4,2
30	Produtos farmacêuticos	344	25,1	3,9
72	Ferro fundido, ferro e aço	336	0,3	3,8
90	Instrumentos e aparelhos de ótica, fotografia ou cinematografia	206	11,2	2,3
3	Peixes e crustáceos, moluscos e outros invertebrados aquáticos	176	25,2	2,0
2	Carnes e miudezas, comestíveis	172	25,4	2,0
61	Vestuário e seus acessórios, de malha	149	16,3	1,7
38	Produtos diversos das indústrias químicas	149	-0,4	1,7
73	Obras de ferro fundido, ferro ou aço	139	-4,2	1,6
62	Vestuário e seus acessórios, exceto de malha	134	13,8	1,5
94	Móveis; mobiliário médico-cirúrgico; colchões, almofadas e semelhantes;	120	3,4	1,4
48	Papel e cartão; obras de pasta de celulose, papel ou cartão	108	1,8	1,2
76	Alumínio e suas obras	102	13,8	1,2
	<b>Sub-total</b>	<b>6 401</b>	<b>10,2</b>	<b>72,9</b>
	<b>Total</b>	<b>8 778</b>	<b>8,4</b>	<b>100,0</b>

# Comércio Internacional

## jan. 2025

Comércio Internacional - Exportação de Serviços			
Jan 25			
	milhões de euros	vh %	Peso no total %
"Processing"; Manutenção e Reparação	53	-5,2	2,9
Transportes	381	-0,1	20,9
Viagens e Turismo	343	4,8	18,9
Outros serviços fornecidos pelas empresas	985	-2,4	54,1
Outros	57	5,3	3,2
<b>Total</b>	<b>1 820</b>	<b>-0,5</b>	<b>100%</b>
Fonte: Banco de Portugal			

Comércio Internacional - Importação de Serviços			
Jan 25			
	milhões de euros	vh %	Peso no total %
"Processing"; Manutenção e Reparação	94	2,1	2,3
Transportes	819	-1,4	20,1
Viagens e Turismo	1 542	8,7	37,9
Outros serviços fornecidos pelas empresas	1 542	15,2	37,9
Outros	72	-4,7	1,8
<b>Total</b>	<b>4 069</b>	<b>8,3</b>	<b>100%</b>
Fonte: Banco de Portugal			

# Taxas de Juro

Sociedades Não Financeiras - Taxas de Juro nos Saldos de Empréstimos						
	Média anual			Média mensal		
	2023	2024	Diferença	jan/24	jan/25	Diferença
<b>Empréstimos até 1 ano</b>	5,16%	5,63%	0,47 p.p.	5,80%	4,97%	-0,83 p.p.
<b>Empréstimos entre 1 e 5 anos</b>	4,55%	5,19%	0,64 p.p.	5,38%	4,59%	-0,79 p.p.
<b>Empréstimos a mais de 5 anos</b>	4,75%	5,31%	0,55 p.p.	5,51%	4,69%	-0,82 p.p.

Sociedades Não Financeiras - Taxas de Juro nas Novas Operações de Empréstimos						
	Média anual			Média mensal		
	2023	2024	Diferença	jan/24	jan/25	Diferença
<b>Total</b>	5,34%	5,16%	-0,18 p.p.	5,58%	4,25%	-1,33 p.p.
<b>Até 1 milhão de euros</b>	5,54%	5,30%	-0,24 p.p.	5,73%	4,33%	-1,40 p.p.
<b>Acima de 1 milhão euros</b>	5,12%	4,99%	-0,14 p.p.	5,44%	4,17%	-1,27 p.p.

Euribor						
	Média anual			Média mensal		
	2023	2024	Diferença	mar 24	mar 25	Diferença
<b>3 Meses</b>	3,431%	3,571%	0,140 p.p.	3,922%	2,442%	-1,480 p.p.
<b>6 Meses</b>	3,690%	3,481%	-0,209 p.p.	3,893%	2,385%	-1,508 p.p.
<b>12 Meses</b>	3,863%	3,274%	-0,589 p.p.	3,716%	2,398%	-1,318 p.p.